

# ACR

BAUANLEITUNG ISOSTATIC RP 250

**DAS BRAUCHT MAN AN WERKZEUGE**

- Scharfes Messer
- Flachzange
- Lineal
- Able
- Kreuzschlitzschraubenzieher
- Klebstoff
- Klebband
- Schaumstoff-Dichtband
- Silikon oder Heissleim

**HINWEIS FÜR DIE BESCHICHTUNG DES BASSLAUTSPRECHERS**

Beschichtungsmittel: Silikon transparent (in Kartuzhen erhältlich) aufgelöst in Methyl-Ethyl-Kylen oder Reinbenzin unter kräftigem Rühren auf dünnflüssige Konsistenz bringen.  
 1 Teil Silikon auf 5 Teile MEK/Reinbenzin.  
 Mit Flachpinsel in 3 Arbeitsgängen bis an die Sicke satt auftragen (Tränken-Sättigen-Beschichten). Zwischentrocknung minimum 2 Stunden.

**BESCHICHTUNG NUR IN GUT BELÜFTETEN RÄUMEN, HAUT UND AUGENKONTAKT VERMEIDEN, DÄMPFE NICHT EINATMEN.**

**IN 10 SCHRITTEN ZUM ERFOLG**

**1. ZUSCHNEIDEN DER DÄMPLATTEN**

Schneide das Dämpfungsmaterial mit einem scharfen Messer nach Detailplan zurecht. Beim Bassgehäuse, Midbassgehäuse und beim Mitteltongehäuse werden der Deckel, die ganze Rückwand, die Seitenwände und der Boden bedämpft.

**2. EINSETZEN DER DÄMPFUNG**

Setze die zugeschnittenen Matten durch die grossen Ausschnitte für die Lautsprecher in die Gehäuse ein. Jeweils zuerst den Deckel und die Rückwand, dann die Seitenwände und schliesslich den Boden. Drücke die Matten fest an das Gehäuse.

**3. FREILEGEN DER AUSSCHNITTE**

Nimm ein scharfes Messer und schneide die Lochkreise für die Anschlussklemme und das Bassreflexrohr aus.

**4. BASSREFLEX-RÖHREN EINSETZEN**

Schräge das grosse Bassreflexrohr auf der einen Seite an. Umwickle danach das hintere Ende des kleinen Bassreflexrohrs mit Schaumstoff-Dichtband. Schläge beide mit Hammer und Brett bündig zur Rück- bzw. Schallwand ein und fixiere sie, wenn nötig, mit Klebstoff.

**5. WEICHEN-PLATINE VORBEREITEN**

Stecke die farbig markierten Kabel laut Verdrahtungsplan auf die entsprechenden Anschlüsse der Platine.

# ACR

FREQUENZWEICHE FW 3-12 DUO ISOSTATIC

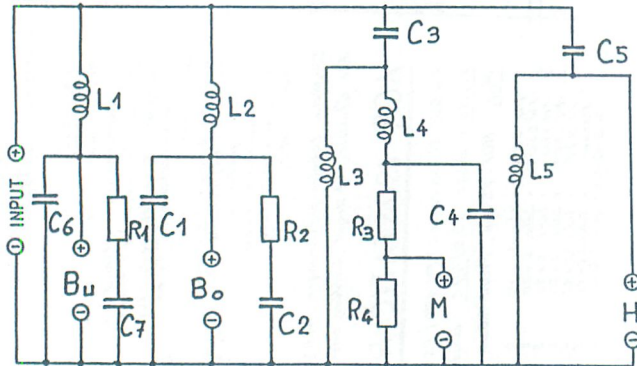
PRINT System-Typ: RP 250

Trennfrequenzen: 200 / 700 / 5000 Hz 8 Ohm 12 dB/Oct.

Bestückung: Bässe: FW 250 A \* + FW 180  
 Midrange: FS 24 RP  
 Tweeter: FT 7 RP

**Schalterschema:**

\* (Silicon coated)



Polung: alles gleichpolig

**Kondensatoren:**

- C1 x 33 uF/EK
- C2 x 15 uF/EK
- C3 x 22 uF/MF
- C4 x 33 uF/PF
- C5 x 22 uF/PF
- C6 x 68 uF/EK
- C7 x 22 uF/EK
- R1 x 8R2 /9W
- R2 x 8R2 /9W
- R3 x 1R0 /9W

**Drosseln:**

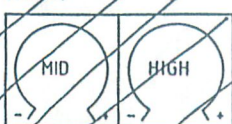
- L1 x 4,7 mH/±4,4
- L2 x 2,7 mH/±4,4
- L3 x 2,2 mH / F
- L4 x 0,33 mH/±1,0
- L5 x 0,33 mH/±0,7
- R4 x 56 R /9W

**Montagematerial:**

- 1 Drossel x 5mm
- 1 Weichblechdicke
- 1 RST 4,112
- 1 cm 24 Überdruck
- 4 Kabelbaum

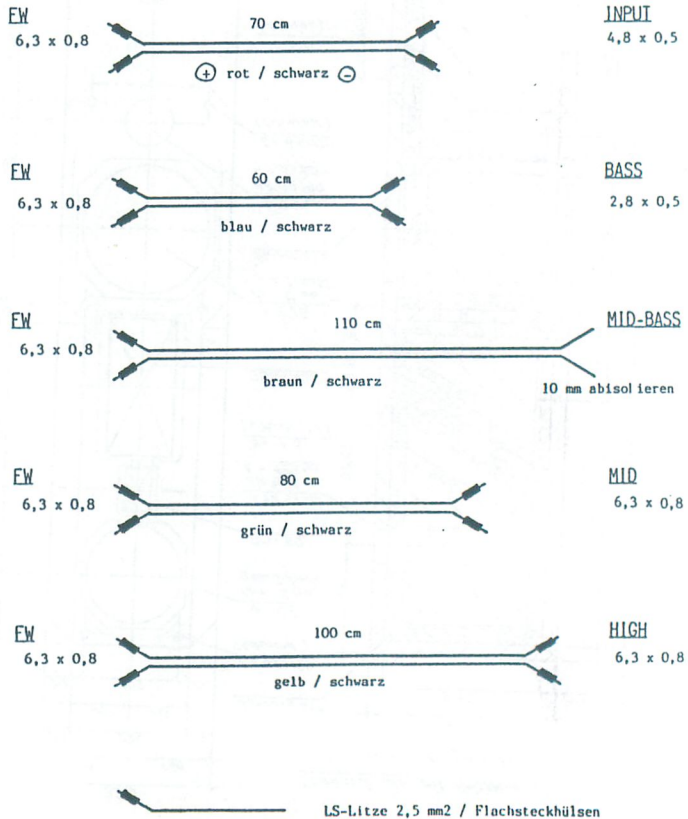
**Empfohlene Rasterabstände:**

(1linear)



# ACR

KABELBAUM ISOSTATIC RP 250



LS-Litze 2,5 mm2 / Flachsteckhülsen